



**GIES 2018  
Gerontech  
Innovation  
EXPO Cum Summit**

**Technology :Promote Better Living**

**ROBOHELPER  
S A S U K E**

 **MUSCLE CORPORATION**

**General Manager/MBA/R.Nurse Narumi Ogata**

**23<sup>th</sup> November, 2018**

# What is Muscle ?

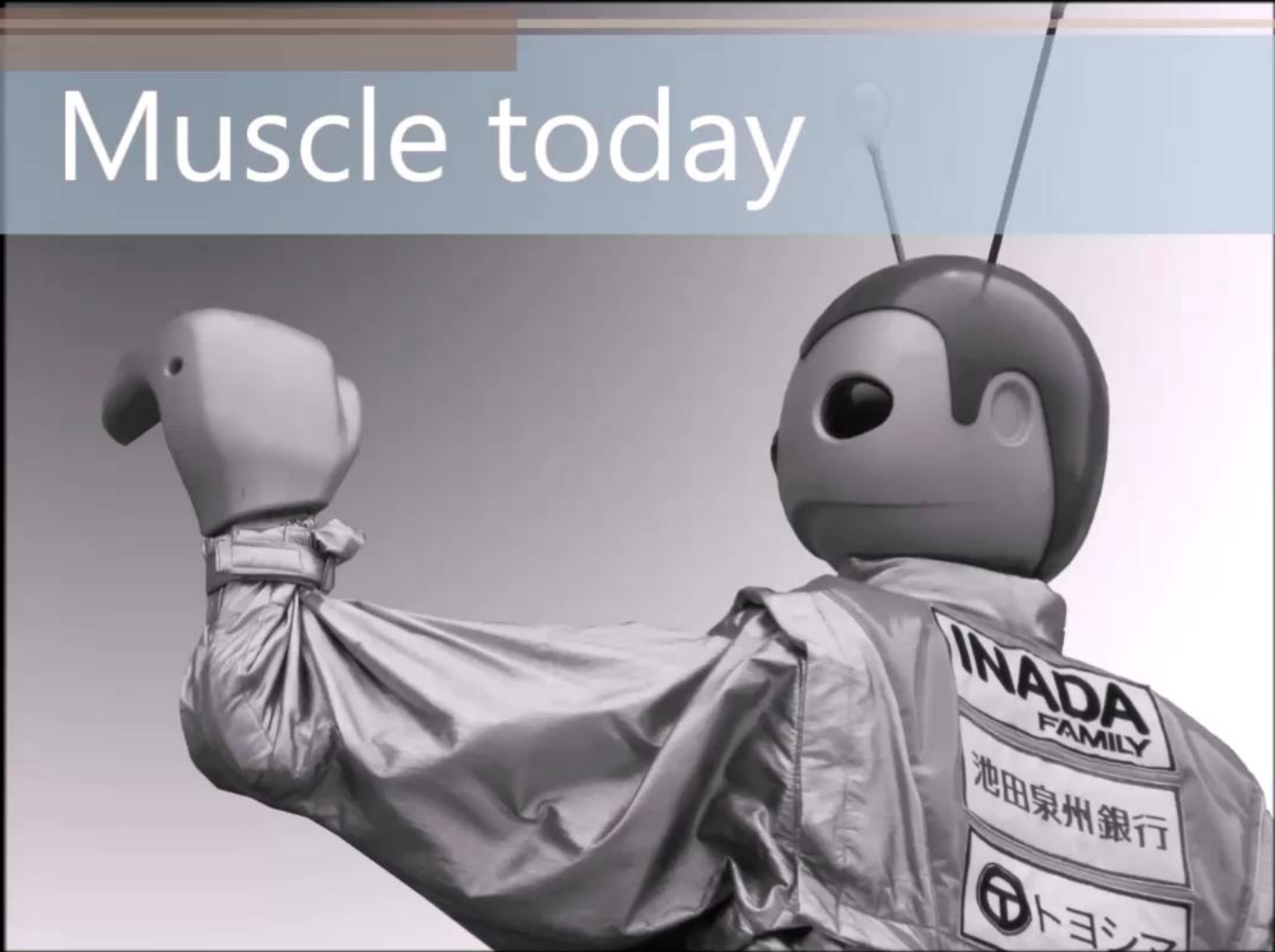
Our Innovative Technology

👉 Promote Better Living for life



# MUSCLE

# Muscle today





**Our Innovative Technology**  
👉 **Promote Better Living & Nursing**

ROBOHELPER

S A S U K E

In transfer assistance between bed  
and wheelchair

**SASUKE can be of great help to  
both caregivers and patients**

# Lifting like a princess : Seems more human



# The point of departure as a robot producer Shanghi EXPO 2010





# International Safety standard (ISO13482)

**JQA** 一般社団法人  
日本品質保証機構

## マッスル株式会社へ認証書を発行 - ISO 13482に基づく身体アシストロボットの認証 -

2016年12月15日  
一般社団法人日本品質保証機構

当機構は、2016年12月14日付で、マッスル株式会社（以下、マッスル社）に対してISO 13482<sup>TM</sup>に基づく認証書を発行し、認証書の授与式を催行しました。認証の対象は、Physical assistant robot（身体アシストロボット）です。

本認証は、パーソナルケアロボット（生活支援ロボット）の安全性に関する国際規格ISO 13482に基づいて、当機構がマッスル社の製品である「ROBOHELPER SASUKE」に対して安全性を評価し、認証したものです。



マッスル株式会社 玉井 博文 代表取締役社長（右）と当機構 理事長 小林 聡明

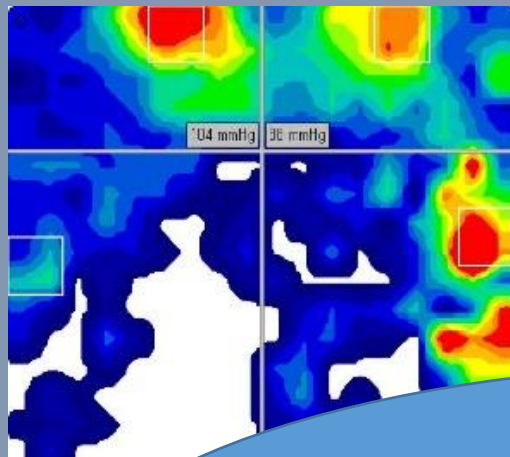




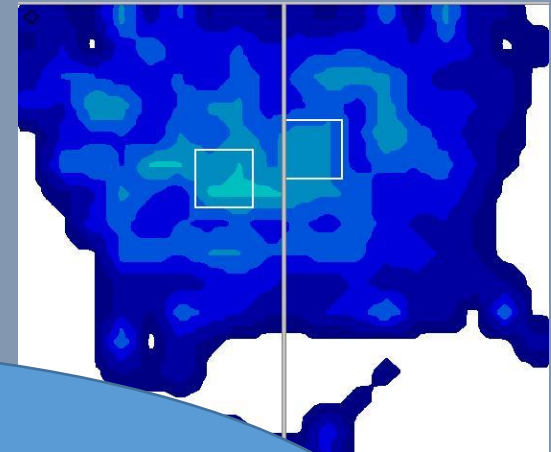
# Body pressure dispersion data

## Sitting posture

Chair



SASUKE'S Sling



**Maxam body pressure**

Chair

**104** mmhg



**SASUKE'S sling**

**55** mmhg



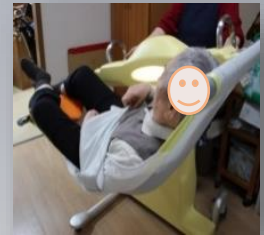
# SASUKE's Characteristics



- **Reduction of low back pain**
- **Simple operation**
- **Possible by single person**

- **Body pressure dispersion**
- **Stable and smooth transfer**
- **With opening feeling**

# Case Examples (Ministry of Health, Labor and Welfare)



# Case Examples

**No Photographs or Videos**



# Case Examples



**No Photographs or Videos**



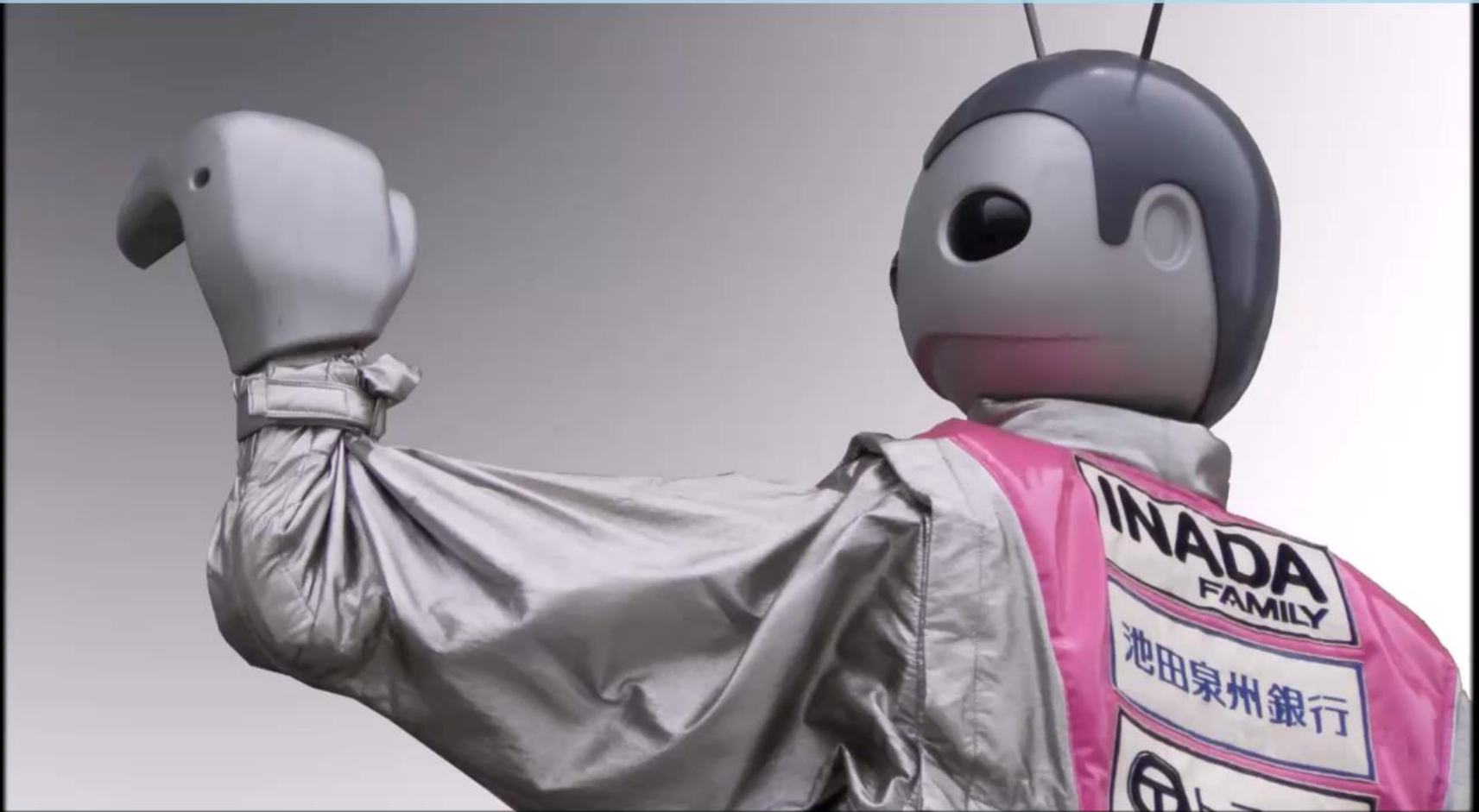


OSAKA-KANSAI/JAPAN  
EXPO2025

# Attraction of EXPO2025 OSAKA-JAPAN



# Muscle supports EXPO2025 in Osaka





Thank you for your attention

多謝